

SPÉCIAL ÉTUDIANTS

**Une nouvelle
formation pour les
jeunes bénévoles**



CERTIFICAT DE FORMATION À LA GESTION ASSOCIATIVE

**Certificat de Formation à la Gestion
Associative (CFGGA) délivré par le
Ministère des Sports.**



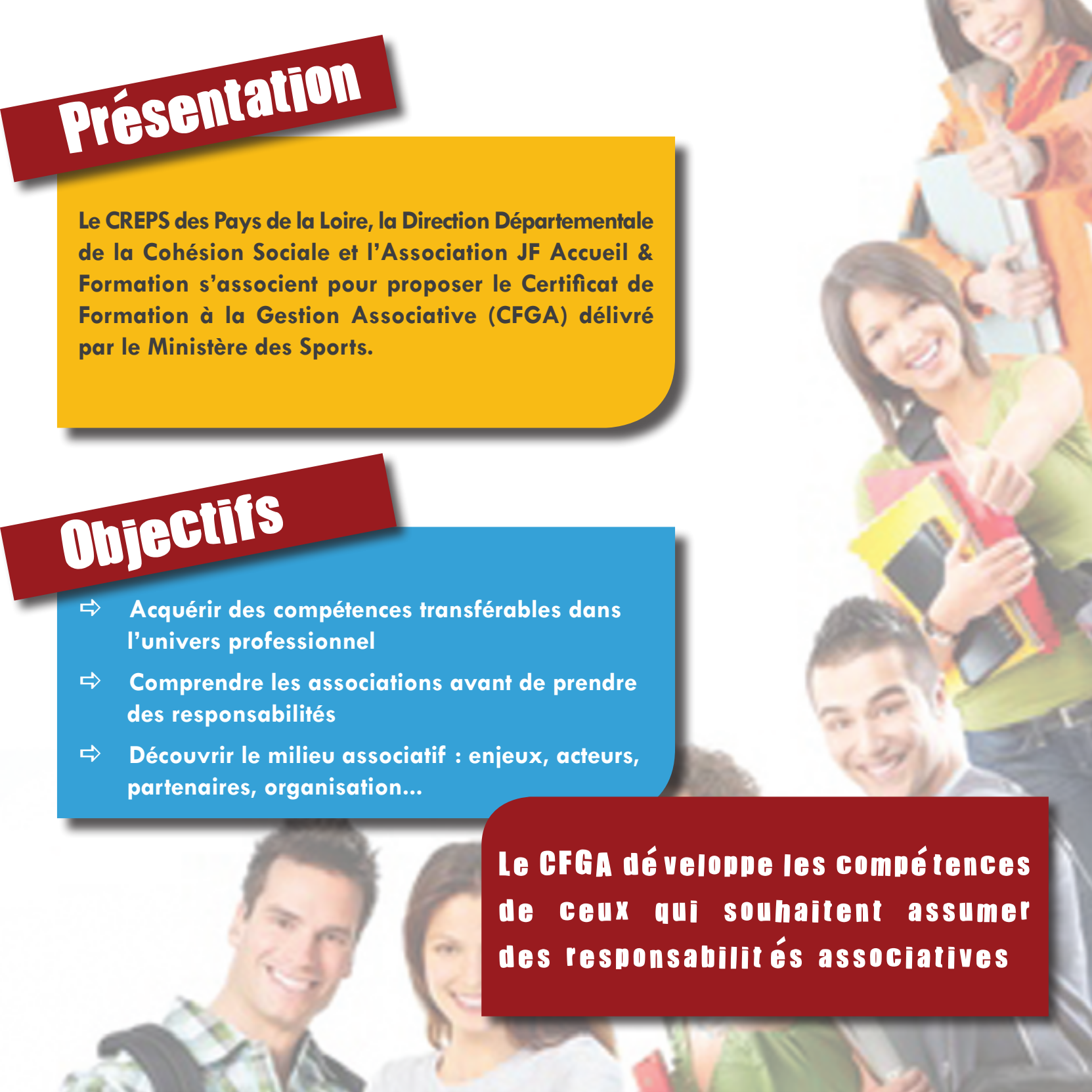
Présentation

Le CREPS des Pays de la Loire, la Direction Départementale de la Cohésion Sociale et l'Association JF Accueil & Formation s'associent pour proposer le Certificat de Formation à la Gestion Associative (CFGGA) délivré par le Ministère des Sports.

Objectifs

- ⇒ Acquérir des compétences transférables dans l'univers professionnel
- ⇒ Comprendre les associations avant de prendre des responsabilités
- ⇒ Découvrir le milieu associatif : enjeux, acteurs, partenaires, organisation...

Le CFGGA développe les compétences de ceux qui souhaitent assumer des responsabilités associatives



Où ?

A Angers (lieu à confirmer)

QUAND ?

Vacances scolaires Février 2012, stage de 40h du 20 au 24 février 2012

Horaires :

- du lundi au jeudi de 9h00 à 12h30 puis de 14h00 à 19h00
- le vendredi de 9h00 à 12h30 puis de 14h00 à 17h00

POUR QUI ?

- Les étudiants des différentes universités d'Angers
- Les jeunes de plus de 18 ans

Combien ?

Tarif : 45€

Méthodes ?

Les méthodes actives de travail facilitent les échanges :

- témoignages de bénévoles
- cas pratiques et mises en situation

Particularités ?

Formation théorique suivie d'une formation pratique de 20 jours, avec tutorat, en milieu associatif, à commencer au plus tard dans les 6 mois qui suivent la formation théorique

CETTE FORMATION CONCERNE TOUS LES TYPES D'ASSOCIATION :

sportives
culturelles
socio-éducatives
sanitaires et/ou sociales
humanitaires
caritatives, etc.

Contenu de la formation

CADRE JURIDIQUE

- Évolution du milieu associatif
- Loi 1901
- Organisation d'une association

VIE DE L'ASSOCIATION

- Acteurs
- Projet associatif
- Responsabilités, assurances
- Communication

*... soit plus de 40 heures
de cours dispensés par
des professionnels et
des bénévoles*

GESTION DE RESSOURCES

- Gestion & ressources financières
- Environnement & partenariat
- Ressources humaines

RÉFLEXION PERSONNELLE

- Notion d'engagement
- Motivations
- Être bénévole aujourd'hui

Inscrivez-vous



Remplissez le bulletin d'inscription (que vous trouverez en pièce jointe), puis envoyez le accompagné d'un chèque de 45€ (à l'ordre de JF Accueil & Formation) à l'adresse suivante :

Association JF Accueil & Formation
47/50 rue Darmaillacq
49300 CHOLET
Tél. 02 41 49 06 30

Pour tout renseignement complémentaire, vous pouvez joindre Françoise CHOLET
au 02 41 49 06 33 ou par mail à francoise.cholet.jf@orange.fr

